

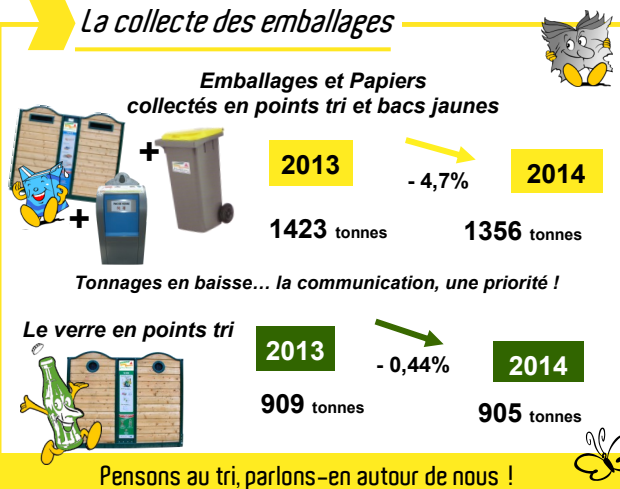
# Synthèse du RAPPORT ANNUEL 2014

Sur le Prix et la Qualité  
du Service d'Élimination des Déchets



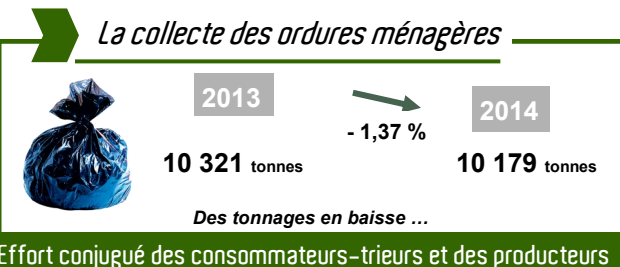
## LES INDICATEURS TECHNIQUES

### La collecte des emballages

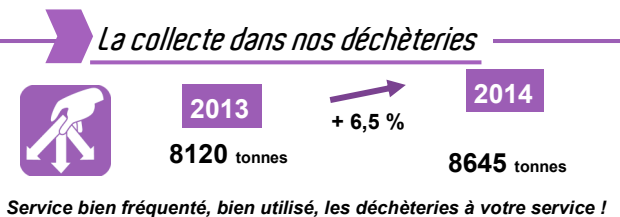


Pensons au tri, parlons-en autour de nous !

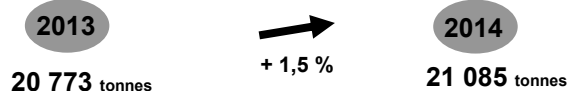
### La collecte des ordures ménagères



### La collecte dans nos déchèteries



## TOTAL des DÉCHETS COLLECTÉS (y compris les déchèteries)



Jetons moins... Trions plus !

### La communication

- ✓ Toujours plus de visiteurs sur notre installation (scolaires, élus, collectivités, usagers,...).
- ✓ Relance des actions de proximité : marchés, communication en porte à porte dans les villages, ...

### L'ISDND (Installation de Stockage des Déchets Non Dangereux)

- ✓ Les travaux de la station de traitement de lixiviats : réception prévue des ouvrages de fonctionnement en mars 2015 et pour la partie process en juin 2015.
- ✓ Production de lixiviats en hausse (forte pluviométrie).
- ✓ Casier 7 : choix du maître d'ouvrage .
- ✓ Valorisation biogaz : des travaux, une production de - 12% mais un taux de valorisation égal à 74,24%.
- ✓ Diminution des tonnages : arrêt des apports du SMTD65.

### Les ordures ménagères

- ✓ Campagne de lavage des colonnes enterrées, le plus : la note parfumée (anti odeurs, ...).
- ✓ Montée en puissance des colonnes enterrées : 8 nouveaux points de collecte.
- ✓ La réduction de TGAP se poursuit...

### Les déchèteries

- ✓ Nouvelle nomenclature ICPE : un plan d'actions correctives (procédures et travaux).
- ✓ Plus de fréquentation... plus de tonnages.

### Le compost et le BRF

- ✓ Tonnages entrants plate-forme de compostage = + 12,3% Une augmentation liée à la forte pluviométrie : production de broyat de déchets verts (pas composté) pour éviter la saturation de la plate-forme.
- ✓ Acquisition d'un broyeur mobile polyvalent.
- ✓ Forte augmentation de la production des plaquettes forestières (312 tonnes en 2013, 895 tonnes en 2014) avec le nettoyage des berges de Garonne, les inondations, les chantiers d'exploitations forestières.

### Le centre de tri

- ✓ Nouveaux repreneurs pour nos matériaux.
- ✓ Alarme incendie vidéo- surveillance plus performante.

### Les projets 2015

- ✓ Déchèterie de Castelnaud : création de la régie de vente de compost.
- ✓ Déchèteries : mise en conformité ICPE (travaux, procédures, signalétique, remise en état des locaux,...)
- ü Mise en service de la station de traitement des lixiviats in-situ à l'ISDND.
- ✓ Communication : renforcement de la communication sur les consignes de tri auprès des usagers, participation aux Pyrénéennes, utilisation de l'espace communication sur les bennes de collecte du verre, les 10 ans du centre de tri.
- ✓ Création de la plate-forme de stockage de bois et de compost.
- ✓ Acquisition matériel : un camion forestier et 2 caissons à compaction.

## LES INDICATEURS FINANCIERS

### Budget ordures ménagères 59,95 €/an/hab

Des dépenses en hausse +  
des recettes en augmentation mais pas suffisantes  
=  
une facturation du service de collecte et traitement  
en forte hausse + 9%  
(avec une population qui reste stable)  
=  
une augmentation de 8,6% du coût par habitant

### Budget Déchèterie : 22,24 €/an/hab

Des dépenses qui augmentent (+ 11,2%) +  
des recettes qui augmentent (+ 3,97%)  
=  
la part de la Taxe d'Enlèvement des Ordures Ménagères  
qui augmente de + 5,5 %  
(avec une population qui reste stable)  
=  
une hausse du coût par habitant (+ 5,05 %)